

# Classe de 6<sup>ème</sup> Les familles d'instruments et leur mode de jeu Séquence III

**Objectifs :** L'élève apprend à repérer les différentes familles d'instruments et leur mode de jeu. Il découvre comment un même thème musical peut être exploité différemment dans une composition.

**TITRE :** .....

**COMPOSITEUR :** .....

**ÉPOQUE :** ..... **STYLE :** .....

**Impressions personnelles :** .....

**Tempo :**  lento  moderato  allegro

**Formation instrumentale :** .....

Le thème est joué ..... fois, ce qui permet au compositeur de nous présenter les ..... grandes familles de l'orchestre.

**Forme :** ..... **Thème :** .....

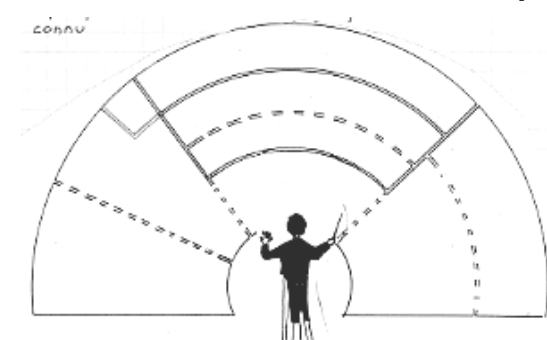


Indiquer le nom des familles et sous familles dans l'ordre d'apparition.

**Déroulement :**

--	--	--	--	--

Choisir une couleur dans le schéma de l'orchestre pour chaque famille



cordes  vents  percussions

**Œuvre complémentaire :**

**TITRE :** .....

**COMPOSITEUR :** .....

**SIÈCLE :** ..... **EPOQUE/STYLE :** .....

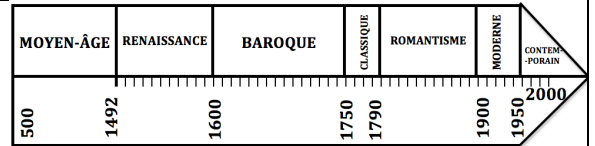
**Tempo :**  lento  moderato  allegro

**Formation instrumentale :** .....

.....

**Forme :** .....

## Histoire de la musique



### Benjamin BRITTEN (1913-1976) :

Compositeur ..... dont la mère était pianiste. De 1939 à 1942 il vécut aux USA. Son style est marqué par le goût pour les voix et la musique traditionnelle britannique. **Œuvres :** Ceremony of carols (vocale), simple symphonie (orchestre), Peter Grimes (opéra)

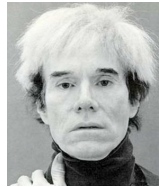


### Henry PURCELL (1659-1695):

Issu d'une famille de musiciens, il fut l'un des plus grands compositeurs ..... de l'époque ..... Composant dès l'âge de 11 ans, sa production musicale est très importante. « Didon et Énée » fut son opéra le plus connu.



## Histoire de l'Art : repères historiques et culturels



Marilyn Monroe 1963 Mona Lisa

**Andy Warhol (1928-1987) :** Artiste américain connu pour son travail de peintre, de producteur musical, d'auteur, par ses films et ses liens avec les célébrités de **Hollywood** ou les riches aristocrates. Il est des pionniers de la **POP ART**

## Vocabulaire de référence

**Thème et variation :** Le compositeur part d'un thème musical (emprunté ou non) dont il change à chaque reprise les paramètres du son (.....)

**Un orchestre symphonique :** il regroupe toutes les familles d'instruments qui sont .....

**Les vents :** famille d'instruments dont le mode de jeu est ..... Les vents comportent les ..... (flûte, clarinette,...) et les ..... (trompette, cor...)

**Les cordes :** famille d'instruments dont le mode de jeu est ..... (guitare, harpe,...) ..... (violons, altos,...) ou ..... (piano)

**Les percussions :** famille d'instruments dont le mode de jeu est ..... (timbales, cymbales, caisse claire....)

**Le rondeau :** cette forme alterne un ..... avec des .....

**Une oeuvre pédagogique** est destinée aux ..... pour les .....

## Évaluation des compétences

le suis capable de :

1 2 3

\* Reconnaître un mode de jeu

\* Reconnaître une famille d'instruments

\* Connaître les extraits, les compositeurs étudiés et savoir les écrire sans faute.

\* Avoir des références en histoire des arts et connaître le vocabulaire de référence.


1 : Non acquis 2 : En cours d'acquisition 3 : acquis